



บจก. วอนเดอร์ลัส
47/3 ซอยโชคชัยร่วมมิตร
แขวงจอมพล เขตจตุจักร
กรุงเทพฯ 10900



www.WonderlousTravel.com



LineOA: @WonderlousTravel

Tiktok: WonderlousTravel

FB: WonderlousTravel

IG: WonderlousTravel



สอบถามข้อมูลและจองทัวร์ได้ที่



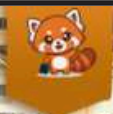
จอย : 091.964.6366

เก๋ง : 089.141.9175

HAPPY CHINA

HG-TA002-SC

6 วัน | 3 คืน



Qingdao

ราคาเริ่มต้นท่านละ

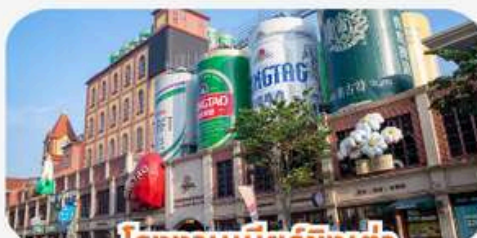
26,999



เดินทาง : สิงหาคม - ตุลาคม 69



สะพานฉานเจียว



โรงงานเบียร์ซิงเต่า



โบสถ์เซนต์ไมเคิล



สายการบิน



โรงแรม 4 ดาว



อาหารที่ระบุ

เสน่ห์เมืองทะเล...ที่ไม่ควรพลาด!

ย่านสุดชิค ริมทะเล - ตึกเก่าสไตล์ยุโรป ผสมผสานวัฒนธรรมทั้งจีนและตะวันตก - ถ่ายรูปมุมต่างๆ ฟิลยุโรป

แอปปี ซิงเต่า เสน่ห์เมืองทะเล...ที่ไม่ควรพลาด!

6 วัน 3 คืน



บินโดยสายการบิน
ซานตง แอร์ไลน์



山东航空公司
SHANDONG
AIRLINES



กระเป๋าสัมภาระ **23** กก.
กระเป๋าถือขึ้นเครื่อง **5** กก.

เที่ยวบินขาไป			เที่ยวบินขากลับ		
BKK-TAO	SC 4080	02:50 - 08:25	TAO - BKK	SC 4079	21:55 - 01:50+1

วันที่	กำหนดการ	เช้า	เที่ยง	เย็น	โรงแรม
1	สนามบินสุวรรณภูมิ				
2	สนามบินซิงเต่า - ศูนย์เรือใบโอลิมปิกซิงเต่า - จตุรัสอู่ซื่อ - สะพานจันเจียว - โบสถ์เซนต์ไมเคิล - ย่านเมืองเก่า - หาดไซเบอร์ NO.3	x		x	Qingdao Holiday Inn Express ระดับ 4 ดาว หรือเทียบเท่า
3	โรงงานเบียร์ซิงเต่า - หมู่บ้านซาໂໝ - พิพิธภัณฑสถานเบียร์ซิงเต่า Qingdao International Beer Festival				Qingdao Holiday Inn Express ระดับ 4 ดาว หรือเทียบเท่า
4	ฟรีเดย์ (Free Day) อิสระท่องเที่ยวตามอัธยาศัย		x	x	Qingdao Holiday Inn Express ระดับ 4 ดาว หรือเทียบเท่า
5	ถนนซิลเวอร์ฟิช - เกาะเสี่ยวมายเต่า - MixC Mall - สนามบินซิงเต่า - สนามบินสุวรรณภูมิ			x	
6	สนามบินสุวรรณภูมิ				

อัตราค่าบริการ

วันเดินทาง	ราคาผู้ใหญ่ พักห้องละ 2-3 ท่าน	พักเดี่ยว ชำระเพิ่ม
20 - 25 สิงหาคม 2569	26,999	5,000
10 - 15 กันยายน 2569	26,999	5,000
15 - 20 ตุลาคม 2569	33,999	5,000

ราคาทัวร์ดังกล่าว ยังไม่รวมค่าทิป สำหรับไกด์ท้องถิ่นและพนักงานขับรถ รวม 2,000 บาท/ท่าน/ทริป
ขอสงวนสิทธิ์ในการเก็บค่าทิปดังกล่าว ในวันเช็คอิน ณ สนามบิน ก่อนออกเดินทาง
สำหรับหัวหน้าทัวร์ที่ดูแลท่านจากประเทศไทย สามารถให้ทิปได้ตามความเหมาะสมและความพึงพอใจ

****โปรแกรมท่องเที่ยวในรายการอาจมีการปรับเปลี่ยนตามความเหมาะสมของสภาพอากาศและฤดูกาล****

การจองและชำระเงิน

- การจองทัวร์ล่วงหน้าก่อนการเดินทางอย่างน้อย 30 วัน ชำระมัดจำ 14,000 บาท ส่วนที่เหลือชำระก่อนการเดินทางไม่น้อยกว่า 30 วัน มิฉะนั้นถือว่าท่านยกเลิกการเดินทางโดยอัตโนมัติ
- กรณีทำการจองน้อยกว่า 30 วันก่อนการเดินทาง บริษัทฯ ขอสงวนสิทธิ์ในการเรียกเก็บค่าทัวร์เต็มจำนวน

กรุณาศึกษารายละเอียดทั้งหมดก่อนทำการจอง เมื่อท่านตกลงชำระเงินค่ามัดจำและค่าทัวร์ทั้งหมด
กับทางบริษัทฯ แล้ว ทางบริษัทฯ ถือว่าท่านได้ยอมรับเงื่อนไขและข้อตกลงต่างๆ ทั้งหมด

วันที่ 1

สนามบิณสุวรรณภูมิ

23:30 คณะพร้อมกัน ณ **สนามบิณสุวรรณภูมิ** เจ้าหน้าที่คอยอำนวยความสะดวกในการเช็คอิน

วันที่ 2

สนามบิณชิงเต่า – ศูนย์เรือใบโอลิมปิกชิงเต่า – จัตุรัสอู่ซื่อ – สะพานจ้านเจียว – โบสถ์
เซนต์ไมเคิล – ย่านเมืองเก่า – หาดไซเบอร์ NO.3

02:50 บินลัดฟ้าสู่ **สนามบิณชิงเต่า** โดยสารการบิน **ซานตง แอร์ไลน์**
เที่ยวบินที่ SC 4080

08:25 เดินทางถึง **สนามบิณชิงเต่า**
ผ่านขั้นตอนการตรวจคนเข้าเมือง ด้านศุลกากร และรับกระเป๋า

นำท่านสู่ **ศูนย์เรือใบโอลิมปิกชิงเต่า (Qingdao Olympic Sailing Center)** หนึ่งในสถานที่จัดการแข่งขันเรือใบกีฬาโอลิมปิกและพาราลิมปิก ปักกิ่ง 2008 ที่ได้รับการยกย่องว่าเป็นหนึ่งในสนามแข่งเรือใบที่ทันสมัยและสวยงามที่สุดในโลก สร้างขึ้นบนพื้นที่กว่า 45 เฮกตาร์ริมชายฝั่งทะเลเหลือง และเป็นสัญลักษณ์สำคัญที่สะท้อนภาพลักษณ์ของชิงเต่าในฐานะ “เมืองแห่งการเดินเรือใบของจีน” ภายในบริเวณศูนย์เรือใบ ท่านจะได้เดินเล่นชมท่าจอดเรือยอชต์สุดหรู ทิวทัศน์อันงดงามของอ่าวฝูซาน



นำท่านสู่ **จัตุรัสอู่ซื่อ (May Fourth Square)** แลนด์มาร์กสำคัญและสัญลักษณ์ของเมืองชิงเต่า ตั้งอยู่ริมชายฝั่งทะเล โดดเด่นด้วยประติมากรรมสีแดงขนาดใหญ่ "The Wind of May" ซึ่งสร้างขึ้นเพื่อรำลึกถึงขบวนการเคลื่อนไหว 4 พฤษภาคม อันเป็นเหตุการณ์สำคัญในประวัติศาสตร์จีน



จากนั้นนำท่านสู่ สะพานจันเจียว (**Zhanqiao Pier**) เป็นแลนด์มาร์คและสัญลักษณ์ทางประวัติศาสตร์ที่สำคัญที่สุดแห่งหนึ่งของเมืองชิงเต่า เป็นสะพานเก่าแก่ที่ทอดยาวลงไปใต้น้ำกว่า 440 เมตร ปลายสุดของสะพานคือ ศาลาหุหลาน (Huilan Pavilion) ซึ่งเป็นศาลาทรงแปดเหลี่ยมสไตล์จีนอันโด่งดัง



กลางวัน รับประทานอาหาร ณ กัตตาคาร

นำท่านชม **โบสถ์เซนต์ไมเคิล (St. Michael's Cathedral)** หรือที่หลายคนเรียกว่า โบสถ์คาทอลิกแห่งชิงเต่า (ชมภายนอก) โดดเด่นด้วยสถาปัตยกรรมแบบโกธิคและ หอคอยคู่สูงสง่างาม ซึ่งถือเป็นหนึ่งในสัญลักษณ์สำคัญของเมืองชิงเต่า



จากนั้นนำท่านเดินเล่น **ย่านเมืองเก่า** ใจกลางเมืองชิงเต่า ที่โดดเด่นด้วยการผสมผสานสถาปัตยกรรมยุคอาณานิคมเยอรมันเข้ากับกลิ่นอายวัฒนธรรมจีนดั้งเดิมได้อย่างลงตัว ย่านนี้กลายเป็นแหล่งท่องเที่ยวเชิงวัฒนธรรมสุดชิลที่เต็มไปด้วยอาคารสีพาสเทลและคาเฟ่มากมาย



คำ

อิสระรับประทานอาหารตามอัธยาศัย

นำท่านสู่ **หาดไซเบอร์ NO.3** ชายหาดและแลนด์มาร์กชื่อดังในเมืองชิงเต่า ที่นี้กลายเป็นจุดเช็คอินสุดไวรัลเพราะมีวิว "ทะเลไซเบอร์พังก์" (Cyberpunk) โดยเฉพาะในช่วงเย็นถึงค่ำ เมื่อแสงไฟจากตึกสูงริมหาดสาดส่องลงมากกระทบกับผิวน้ำทะเล ทำให้เกิดบรรยากาศสุดล้ำราวกับอยู่ในโลกภาพยนตร์



ที่พัก

Qingdao Holiday Inn Express ระดับ 4 ดาว หรือเทียบเท่า

เช้า

รับประทานอาหาร ณ ห้องอาหารของโรงแรม

จากนั้นนำท่านเดินทางสู่ **โรงงานเบียร์ชิงเต่า (Tsingtao Brewery)** โรงงานผลิตเบียร์ชื่อดังระดับโลกและเป็นหนึ่งในสัญลักษณ์สำคัญของเมืองชิงเต่า ซึ่งมีประวัติความเป็นมายาวนานกว่า 100 ปี ภายในท่านจะได้เรียนรู้เรื่องราวความเป็นมาของแบรนด์กระบวนการผลิตเบียร์ และวิวัฒนาการของอุตสาหกรรมเบียร์ในประเทศจีน **พิเศษ!** ให้ท่านได้ ชิมเบียร์ชิงเต่าสูตรออริจินัลดั้งเดิม ฟรี ท่านละ 1 แก้ว เพื่อสัมผัสรสชาติอันเป็นเอกลักษณ์ของเบียร์ชื่อดังระดับโลกจากแหล่งกำเนิด



นำท่านเดินทางสู่ **หมู่บ้านซาโซ่ว (Shazikou)** เป็นหมู่บ้านชาวประมงและชายหาดเก่าแก่ในเขตเหลาชาน เมืองชิงเต่า ที่นี้มีชื่อเสียงเรื่องวิวทิวทัศน์คล้ายยุโรป โดยมีบ้านเรือนสีสดใสเรียงรายตามไหล่เขา ตัดกับวิวภูเขาเหลาชานและน้ำทะเลสีฟ้าคราม



นำท่านสู่ **พิพิธภัณฑ์เบียร์ชิงเต่า** (Tsingtao Beer Museum) เรียนรู้เรื่องราวของเบียร์ชื่อดังระดับโลก “ชิงเต่า” ที่มีประวัติยาวนานกว่า 120 ปี ภายในพิพิธภัณฑ์จัดแสดงประวัติการก่อตั้งโรงเบียร์โดยชาวเยอรมันในปี ค.ศ. 1903 ผ่านอาคารโรงงานเก่า เครื่องจักรดั้งเดิม และนิทรรศการมัลติมีเดียที่บอกเล่าเส้นทาง การเติบโตของแบรนด์เบียร์ที่มีชื่อเสียงที่สุดของประเทศจีน นอกจากนี้ เมืองชิงเต่ายังเป็นเจ้าภาพจัดงาน **Qingdao International Beer Festival** หรือ “Oktoberfest แห่งเอเชีย” เทศกาลเบียร์ที่ใหญ่ที่สุดในทวีปเอเชีย ซึ่งจัดขึ้นเป็นประจำทุกปีในช่วง **เดือนกรกฎาคม – สิงหาคม** โดยรวบรวมเบียร์นานาชาติกว่า 2,000 ชนิด จากผู้ผลิตกว่า 400 แบรนด์ทั่วโลก



คำ รับประทานอาหาร ณ ภัตตาคาร (อาหารเกาหลี)

ที่พัก Qingdao Holiday Inn Express ระดับ 4 ดาว หรือเทียบเท่า

เช้า รับประทานอาหาร ณ ห้องอาหารของโรงแรม

เต็มอิ่มกับวันพักผ่อนในแบบของคุณ ให้ทุกท่านได้ใช้เวลาสำรวจเมือง ช้อปปีง ลิ้มลองอาหารท้องถิ่น หรือเลือกเดินทางท่องเที่ยวตามความสนใจส่วนตัวได้อย่างอิสระ เพื่อสัมผัสเสน่ห์และบรรยากาศของเมืองในมุมมองที่แตกต่าง

หมายเหตุ: ไม่มีบริการรถรับ-ส่งและโค้ดในวันนี้ โดยค่าใช้จ่ายที่เกิดขึ้นจากการเดินทางหรือกิจกรรมต่าง ๆ เป็นความรับผิดชอบของผู้เดินทาง

ที่พัก Qingdao Holiday Inn Express ระดับ 4 ดาว หรือเทียบเท่า

เช้า รับประทานอาหาร ณ ห้องอาหารของโรงแรม

นำท่านเดินเล่น **ถนนซิลเวอร์ฟิช (Silverfish Street)** ถนนเล็กๆ ใกล้เคียงย่านเมืองเก่าชิงเต่า บรรยากาศน่ารักและเจียบสงบ รายล้อมด้วยร้านค้าเล็กๆ คาเฟ่ และมุมถ่ายภาพสวยๆ ให้ท่านอิสระเดินเล่น ถ่ายรูป และสัมผัสเสน่ห์ชิงเต่าในมุมซิลล์



นำท่านแวะถ่ายภาพที่ **เกาะเสี่ยวมายเต่า (Xiaomai Island Park)** เป็นสวนสาธารณะและจุดชมวิวยอดนิยมทะเลสุดโรแมนติกที่ตั้งอยู่ในเมืองชิงเต่า โดดเด่นด้วยทุ่งหญ้าสีเขียวขจี ทางเดินไม้เสียบชายฝั่ง และวิวทะเลแบบพาโนรามา 360 องศา จนได้รับฉายาว่าเป็น "เคนต์แห่งชิงเต่า"



กลางวัน รับประทานอาหาร ณ ภัตตาคาร (Seafood)

นำท่านเดินทางสู่ **MixC Mall** Qingdao ศูนย์การค้าขนาดใหญ่และทันสมัยใจกลางเมือง ซิงเต่า แหล่งรวมร้านค้าแบรนด์ดัง ร้านอาหาร คาเฟ่ และไลฟ์สไตล์ครบครัน ให้ท่านอิสระ ช้อปช้อปปิ้ง เลือกซื้อสินค้าตามอัธยาศัย



ได้เวลาอันสมควร นำท่านเดินทางสู่ **สนามบินซิงเต่า** เพื่อเตรียมตัวเดินทางกลับสู่ ประเทศไทย

21:55

บินลัดฟ้าสู่ **สนามบินสุวรรณภูมิ** โดยสายการบิน **ซานตง แอร์ไลน์** เที่ยวบินที่ **SC 4079**

วันที่ 6

สนามบินสุวรรณภูมิ

01:50

เดินทางถึง **สนามบินสุวรรณภูมิ** โดยสวัสดิภาพและประทับใจ



อัตราค่าบริการรวม

- ค่าตัวเครื่องชั้นประหยัด ไป-กลับ ตามรายการ
- ภาษีน้ำมันและภาษีตัวทุกชนิด (สงวนสิทธิ์เก็บเพิ่มหากสายการบินปรับเพิ่มก่อนวันเดินทาง)
- ค่าระวางน้ำหนักกระเป๋าตามรายการ
- ที่พักรองแรงตามรายการ พักห้องละ 2-3 ท่าน (กรณีโรงแรมไม่มีห้องพักสำหรับ 3 ท่าน จะต้องเพิ่มเงินเป็นห้องพักเดี่ยว)
- มื้ออาหารตามรายการที่ระบุ (สงวนสิทธิ์ในการสลับหรือเปลี่ยนแปลงเมนูอาหารตามสถานการณ์)
- ค่ารถโค้ชปรับอากาศ รับ-ส่ง ตามรายการที่ระบุ
- น้ำดื่มบนรถวันละ 1 ขวดต่อท่าน
- ค่าเข้าชมสถานที่ท่องเที่ยวตามรายการที่ระบุ
- เจ้าหน้าที่คอยดูแลตลอดการเดินทาง 1 ท่าน
- ประกันอุบัติเหตุวงเงิน 1,000,000 บาท (เงื่อนไขตามกรมธรรม์)
- ค่าธรรมเนียมวีซ่า เฉพาะหนังสือเดินทางไทย (ถ้ามี) (กรณีมีวีซ่าแล้ว จะคืนเงินค่าวีซ่าให้ท่าน กรุณาสอบถาม)



อัตราค่าบริการไม่รวม

- ภาษีมูลค่าเพิ่ม 7% และภาษีหัก ณ ที่จ่าย 3%
- ค่าทิปโกลด์ท้องถิ่นและคนขับรถรวม 2,000 บาท/ท่าน/ทริป (เด็กชำระทิปเท่ากับผู้ใหญ่) ชำระที่สนามบินก่อนการเดินทาง
- ค่าหนังสือเดินทางไทย และค่าธรรมเนียมสำหรับผู้ถือพาสปอร์ตต่างชาติ
- ค่าน้ำหนักกระเป๋าเดินทางในกรณีเกินกว่าที่สายการบินกำหนด
- ค่าใช้จ่ายส่วนตัว อาทิ อาหารและเครื่องดื่มสิ่งพิเศษ โทรศัพท์ อินเทอร์เน็ต มินิบาร์ ซักรีด และอื่นๆ ที่ไม่ได้ระบุไว้ในรายการ
- ค่าบริการพนักงานยกกระเป๋า
- ค่าใช้จ่ายอันเกิดจากความล่าช้าของสายการบิน อุบัติภัยทางธรรมชาติ การประท้วง การจลาจล การนัดหยุดงาน การถูกปฏิเสธไม่ให้เข้าหรือออกจากเมืองจากเจ้าหน้าที่คนตรวจเมืองและเจ้าหน้าที่กรมแรงงานทั้งที่เมืองไทยและต่างประเทศซึ่งอยู่นอกเหนือการควบคุมของบริษัทฯ



การยกเลิกการเดินทาง

- ยกเลิกก่อนการเดินทางมากกว่า 45 วัน ยกเว้นกรณีวันหยุดเทศกาล วันหยุดนักขัตฤกษ์ ยกเลิกก่อนการเดินทางมากกว่า 60 วัน บริษัทฯ จะคืนเงินค่ามัดจำทั้งหมด โดยหักค่าใช้จ่ายที่เกิดขึ้นจริง
- ยกเลิก 31-45 วัน ก่อนการเดินทาง หักค่าทัวร์ 50% จากราคาขาย และหักค่าใช้จ่ายที่เกิดขึ้นจริงทั้งหมด ไม่ว่ากรณีใดๆ ทั้งสิ้น
- ยกเลิก 0-30 วัน ก่อนการเดินทาง บริษัทฯ ขอสงวนสิทธิ์เก็บค่าทัวร์ทั้งหมดไม่ว่ากรณีใดๆ ทั้งสิ้น
- กรณีเจ็บป่วยจนไม่สามารถเดินทางได้ จะต้องมีใบรับรองแพทย์จากโรงพยาบาลรับรอง บริษัทฯ ทำการเลื่อนการเดินทางของท่านไปยังคณะต่อไป แต่ท่านจะต้องเสียค่าใช้จ่ายที่ไม่สามารถยกเลิกหรือเลื่อนการเดินทางได้ตามความเป็นจริง
- ในกรณีเจ็บป่วยกระทันหันก่อนการเดินทางน้อยกว่า 15 วัน ทางบริษัทฯ ขอสงวนสิทธิ์ในการคืนเงินทุกกรณี



เงื่อนไขการให้บริการ

- การเดินทางต้องมีจำนวนผู้เดินทางขั้นต่ำตามที่ทางบริษัทฯ กำหนด ถ้าผู้เดินทางไม่ถึงตามจำนวนดังกล่าว ทางบริษัทฯ ขอสงวนสิทธิ์ในการยกเลิกการเดินทางหรือการเปลี่ยนแปลงราคา (ในกรณีที่ผู้เดินทางไม่ถึงขั้นต่ำตามที่กำหนด และท่านยังประสงค์เดินทางต่อ)
- บริษัทฯ ขอสงวนสิทธิ์ในการเก็บค่าใช้จ่ายทั้งหมดที่เกิดขึ้น กรณีท่านยกเลิกการเดินทางและมีผลทำให้คณะเดินทางไม่ครบตามจำนวนที่บริษัทฯ กำหนดไว้ เนื่องจากเกิดความเสียหายต่อบริษัทฯ และผู้เดินทางในคณะเดียวกัน
- กรณีที่ท่านต้องการออกตัวเครื่องบินเองทั้งระหว่างประเทศและภายในประเทศ รวมถึงตัวรถไฟ ตัวรถทัวร์ ฯลฯ กรุณาสอบถามเจ้าหน้าที่ทุกครั้งก่อนออกตัว บริษัทฯ จะไม่รับผิดชอบใดๆ ในกรณีที่ท่านออกตัวโดยไม่แจ้งให้ทราบล่วงหน้า เนื่องจากสายการบินอาจมีการปรับเปลี่ยนไฟล์ทบิน หรือเวลาบิน โดยไม่ได้แจ้งให้ทราบล่วงหน้า
- ผู้เดินทางที่ต้องการความช่วยเหลือเป็นพิเศษ เช่น การขอวีซ่าที่สนามบิน กรุณาแจ้งบริษัทฯ อย่างน้อย 7 วันก่อนการเดินทาง มิฉะนั้นบริษัทไม่สามารถทำการได้ล่วงหน้า ทางบริษัทฯ ขอสงวนสิทธิ์ในการเรียกเก็บค่าใช้จ่ายตามจริงที่เกิดขึ้นกับผู้เดินทาง (ถ้ามี)
- การใช้หนังสือเดินทางราชการ (เล่มสีน้ำเงิน) เดินทางเพื่อการท่องเที่ยวกับคณะทัวร์ หากท่านถูกปฏิเสธในการเข้าหรือออกประเทศใดๆ ก็ตาม ทางบริษัทฯ ขอสงวนสิทธิ์ไม่คืนค่าทัวร์และรับผิดชอบใดๆ ทั้งสิ้น ซึ่งอยู่นอกเหนือการควบคุมของบริษัท
- กรณีท่านไม่สามารถทานอาหารบางประเภทได้ โปรดระบุให้ชัดเจนก่อนทำการจอง กรณีแจ้งล่วงหน้าก่อนการเดินทาง กระทั่งขึ้นบิน อาจมีค่าใช้จ่ายเพิ่มเติม



รายละเอียดสำหรับห้องพัก

- กรณีห้อง Twin Bed (เตียงเดี่ยว 2 เตียง) ทางโรงแรมไม่มีหรือเต็ม บริษัทฯ ขอปรับเป็นห้อง Double Bed แทน โดยมีต้องแจ้งให้ทราบล่วงหน้า
- กรณีห้อง Double Bed (เตียงใหญ่ 1 เตียง) ทางโรงแรมไม่มีหรือเต็ม บริษัทฯ ขอปรับเป็นห้อง Twin Bed แทน โดยมีต้องแจ้งให้ทราบล่วงหน้า
- กรณีพักห้อง Triple Room (ห้องสำหรับพัก 3 ท่าน) ท่านที่ 3 อาจเป็นเตียงเสริมหรือโซฟาเบดหรือฟูกที่นอนขึ้นอยู่กับรูปแบบห้องของทางโรงแรม
- กรณีที่ทางโรงแรมไม่มีห้องแบบ Triple Room (ห้องสำหรับพัก 3 ท่าน) ลูกค้ายท่านที่ 3 จะต้องเพิ่มเงินเป็นห้องพักเดี่ยว

! เงื่อนไขและรายละเอียดเพิ่มเติม

- บริษัทฯ สงวนสิทธิ์ในการปรับเปลี่ยนโปรแกรมการท่องเที่ยวในรายการตามความเหมาะสมของกฎหมายระยะเวลาการใช้รถ เหตุสุดวิสัย และสภาพอากาศ ณ วันเดินทาง
- เกี่ยวกับ ราคา และรายการท่องเที่ยว สามารถเปลี่ยนแปลงได้ตามความเหมาะสม โดยคำนึงถึงผลประโยชน์ของผู้เดินทางเป็นสำคัญ
- หากท่านถอนตัวก่อนรายการท่องเที่ยวสิ้นสุดลง หรือหากในระหว่างการเดินทางท่องเที่ยว ท่านปฏิเสธไม่ใช้บริการใดๆ ไม่ว่าจะบางส่วน หรือทั้งหมด ทางบริษัทฯ จะถือว่าท่านสละสิทธิ์ และจะไม่รับผิดชอบต่อบริการที่ท่านได้ชำระไว้แล้ว ไม่ว่าจะกรณีใดๆ ทั้งสิ้น
- ทางบริษัทฯ จะไม่รับผิดชอบใดๆ ในกรณีเกิดความเสียหาย หรือสูญหาย สำหรับกระเป๋าเดินทาง กระเป๋าใบเล็ก หรือของมีค่าส่วนตัวของท่านระหว่างการเดินทาง
- ทางบริษัทฯ จะไม่รับ รับผิดชอบใดๆ ทั้งสิ้น ในกรณีที่เกิดเหตุสุดวิสัยต่างๆ เช่น การยกเลิกเที่ยวบิน การล่าช้าของสายการบิน อุบัติเหตุ ภัยธรรมชาติ การจลาจล การนัดหยุดงาน ปัญหาการจราจรติดขัด และทรัพย์สินส่วนตัวสูญหาย หรือหลงลืมตามสถานที่ต่างๆ และอื่นๆ ซึ่งเหตุการณ์ดังกล่าวซึ่งอยู่นอกเหนือการควบคุมของบริษัทฯ
- ทางบริษัทฯ จะไม่รับผิดชอบใดๆ ทั้งสิ้น จากความผิดพลาดในการสะกดชื่อ นามสกุล คำนำหน้าชื่อ เลขที่หนังสือเดินทางและอื่นๆ เพื่อใช้ในการจองตั๋วเครื่องบิน ในกรณีที่ท่านไม่ได้ส่งหน้าหนังสือเดินทางให้บริษัทพร้อมการชำระเงินมัดจำ
- ทางบริษัทฯ ขอสงวนสิทธิ์ในการปรับค่าบริการเพิ่มขึ้น ในกรณีที่มีการเปลี่ยนแปลงอัตราแลกเปลี่ยนเงินตราต่างประเทศ เนื่องจากอัตราค่าบริการคำนวณจากอัตราแลกเปลี่ยนเงินตราต่างประเทศ ณ วันที่ทางบริษัทเสนอราคา
- ทางบริษัทฯ ขอสงวนสิทธิ์ในการเก็บค่าใช้จ่ายและค่าเสียหายทั้งหมด ในกรณีท่านยกเลิกการเดินทางมีผลให้คณะเดินทางไม่ครบตามจำนวนที่บริษัทฯ กำหนดไว้ เนื่องจากเกิดความเสียหายต่อบริษัทฯ และผู้เดินทางท่านอื่นในเดินทางคณะเดียวกัน
- พาสปอร์ต จะต้องไม่ชำรุด เปียกน้ำ และมีการขีดเขียนหรือตราประทับต่างๆ ที่ไม่ใช่ตราประทับอย่างเป็นทางการของตม. หากท่านถูกปฏิเสธการเข้า-ออกประเทศ ทางบริษัทฯ จะไม่รับผิดชอบใดๆ ทั้งสิ้น
- ทางบริษัทฯ จะไม่รับผิดชอบใดๆ ทั้งสิ้น กรณีท่านถูกปฏิเสธการเข้าหรือออกเมืองจากเจ้าหน้าที่ตรวจคนเข้าเมืองหรือเจ้าหน้าที่กรมแรงงาน ทั้งจากไทยและต่างประเทศ ซึ่งอยู่นอกเหนือการควบคุมของ บริษัทฯ
- ทางบริษัทฯ จะไม่รับผิดชอบใดๆ ทั้งสิ้น หากท่านถูกปฏิเสธวีซ่าหรือวีซ่าออกล่าช้าไม่ทันการเดินทาง ซึ่งอยู่นอกเหนือการควบคุมของบริษัทฯ
- ทางบริษัทฯ จะไม่รับผิดชอบใดๆ ทั้งสิ้น หากผู้เดินทางประสบเหตุสภาวะฉุกเฉินจากโรคประจำตัว ซึ่งไม่ได้เกิดจากอุบัติเหตุในรายการท่องเที่ยว
- กรณี “หญิงตั้งครรภ์” จะต้องมีใบรับรองแพทย์ระบุชัดเจนว่าสามารถเดินทางออกนอกประเทศได้ รวมถึงรายละเอียดอายุครรภ์ที่ชัดเจน ทางบริษัทฯ จะไม่รับผิดชอบใดๆ ทั้งสิ้น ซึ่งอยู่นอกเหนือการควบคุมของบริษัทฯ
- หากท่านมี “คดีความ” ที่ไม่อนุญาตให้เดินทางออกนอกประเทศ โปรดตรวจสอบก่อนการจองตั๋วว่าท่านสามารถเดินทางออกนอกประเทศได้หรือไม่ ถ้าไม่สามารถเดินทางได้ ทางบริษัทฯ จะไม่รับผิดชอบใดๆ ทั้งสิ้น ซึ่งอยู่นอกเหนือการควบคุมของบริษัทฯ
- เมื่อท่านได้ชำระเงินบางส่วนหรือทั้งหมด ผ่านตัวแทนของบริษัทฯ หรือชำระโดยตรงกับบริษัท ทาง บริษัทฯ ถือว่าท่านรับทราบและยอมรับเงื่อนไขต่างๆ ทั้งหมดของบริษัทฯ
- ภาพที่ใช้เพื่อการโฆษณาเท่านั้น
- หนังสือเดินทางต้องมีอายุการใช้งานเหลือไม่น้อยกว่า 6 เดือนหรือ 180 วัน นับจากวันที่เดินทางกลับเข้าประเทศไทย และมีหน้าว่างสำหรับลงตราประทับวีซ่า และประทับตราเข้า-ออกประเทศ อย่างน้อย 2 หน้าเต็ม
- บริษัทฯ รับผิดชอบเฉพาะผู้มีวัตถุประสงค์เดินทางเพื่อการท่องเที่ยวเท่านั้น