



บจก. วอนเดอร์ลัส  
47/3 ซอยโชคชัยร่วมมิตร  
แขวงจอนพลา เขตจตุจักร  
กรุงเทพฯ 10900



www.WonderlousTravel.com



LineOA: @WonderlousTravel  
Tiktok: WonderlousTravel  
FB: WonderlousTravel  
IG: WonderlousTravel



สอบถามข้อมูลและจองทัวร์ได้ที่



จอย : 091.964.6366  
เก้ง : 089.141.9175

**Thai Lion air**  
FREEDOM TO FLY

6 วัน 4 คืน

**SPHZ-CN5**

SHANGHAI  
**Disney RESORT**  
上海迪士尼度假区

ราคาเริ่มต้น  
**14,799**

#วันหยุดสุดจัด  
เที่ยว 3 มหานครแห่งอนาคต

**SHANGHAI SPECTACULAR X2**

ทัวร์หางโจว • ซูโจว • เซี่ยงไฮ้

หางโจว • ล่องเรือทะเลสาบซีหู • City Tour • ซูโจว • สวนซีหยวน • ถนนโบราณ  
ซูโจว • ร้านยาจีน • เซี่ยงไฮ้ • 1000 tree • เวิลด์กรังเมียว  
• ทานเสี่ยวหลงเป่า • อุโมงค์เลเซอร์ • ซ็องปิ่ง Nanjing ถึง 21.00  
เซี่ยงไฮ้ • LV Ship Store/Starbuck ที่เคยใหญ่ที่สุดในโลก • เคินฮั่น Xin tian ti  
• ร้านอาหาร • หมู่บ้านโบราณเย่เหอ • Wu Lin RD

**TIP** 1,500 / ท่าน

โรงแรม 4 ดาว Local

Disney  
Optional  
ตั๋วเครื่องบิน  
แถมรถรับส่ง

DMK-HGH SL920 17:20-22:20  
HGH-DMK SL921 23:20-02:30  
(เที่ยว 27 ตุลาคม 2568)

SPHZ-CN5 SPECTACULAR X2 HANGZHOU SHANGHAI(SL) 6 วัน 4 คืน

เดินทางด้วยสายการบิน Lion Air

ราคาเด็กต่ำกว่า 20 ปี เพิ่มค่าทัวร์ท่านละ 1,000 บาท ตามเงื่อนไขของร้านค้าท้องถิ่น

วันที่	โปรแกรมท่องเที่ยว	เช้า	เที่ยง	เย็น	โรงแรม
1	กรุงเทพฯ (สนามบินดอนเมือง) - ท่าอากาศยานนานาชาติ หางโจวเซี่ยวซาน ( DMK-HGH SL920 17:20-22:20 )	-	-	-	HANG ZHOU MICROTEL BY WYNDHAM หรือเทียบเท่า โรงแรม 4* Local
2	หางโจว - ล่องเรือทะเลสาบซีหู – City Tour – ซูโจว - สวนซีหยวน - ถนนโบราณ	🍴	🍴	🍴	SU ZHOU HOLIDAY INN EXPRESS หรือเทียบเท่า โรงแรม 4* Local
3	ซูโจว - ร้านยาจีน - เชียงไฮ้ - 1000 tree - เงินหวังเมี่ยว - ทานเสี่ยวหลงเป่า - อุโมงค์เลเซอร์ - ซ็อบปิ้ง Nanjing ถึง 21.00	🍴	🍴	🍴	SHANG HAI HOLIDAY INN EXPRESS หรือเทียบเท่า โรงแรม 4* Local
4	เซียงไฮ้ - เลือกเที่ยวตาม Option ที่ต้องการ Option A : Free & Easy (อิสระไม่มีรถและไกด์บริการ) Option B : Shanghai Disney Land (Optional : ซ็อบปิ้ง สวนสนุก +รวมรถรับส่ง)	🍴	-	-	SHANG HAI HOLIDAY INN EXPRESS หรือเทียบเท่า โรงแรม 4* Local
5	เซียงไฮ้-LV Ship Store/Starbuck ที่เคยใหญ่ที่สุดในโลก - เดินเล่น Xin tian ti - ร้านหยก - หมู่บ้านโบราณเย่เหอ - Wu Lin RD – สนามบินท่าอากาศยานนานาชาติหางโจว เซี่ยวซาน	🍴	🍴	-	
6	เดินทางถึงกรุงเทพฯ(สนามบินดอนเมือง) ( HGH-DMK SL921 23:20-02:30 )	-	-	-	

อัตราค่าบริการพักห้องละ2-3 ท่าน

**\*\*สำหรับหนังสือเดินทางต่างชาติเก็บเพิ่ม 1,000 บาท\*\***

**(เป็นข้อตกลงในการคิดเรทราคาชาวต่างชาติจากประเทศปลายทาง)**

วันที่เดินทาง	ผู้ใหญ่ ราคาท่านละ		ทารกอายุ ต่ำกว่า 2 ปี	พักเดี่ยว
	Option A FREEDAY	Option B +3590 FULLBOARD		
17-22 มกราคม 2569	16,999	20,589	6,900.-	5,900.-
18-23 มกราคม 2569 (Promotion) BUS 1	14,799	18,389	6,900.-	5,900.-
18-23 มกราคม 2569 BUS 2	15,999	19,589	6,900.-	5,900.-
23-28 มกราคม 2569	16,999	20,589	6,900.-	5,900.-
24-29 มกราคม 2569	16,999	20,589	6,900.-	5,900.-
25-30 มกราคม 2569	15,999	19,589	6,900.-	5,900.-
30 มกราคม-04 กุมภาพันธ์ 2569	16,999	20,589	6,900.-	5,900.-
31 มกราคม-05 กุมภาพันธ์ 2569	16,999	20,589	6,900.-	5,900.-
01-06 กุมภาพันธ์ 2569 (Promotion) BUS 1	14,799	18,389	6,900.-	5,900.-
01-06 กุมภาพันธ์ 2569 BUS 2	15,999	19,589	6,900.-	5,900.-
06-11 กุมภาพันธ์ 2569	16,999	20,589	6,900.-	5,900.-
07-12 กุมภาพันธ์ 2569	16,999	20,589	6,900.-	5,900.-
08-13 กุมภาพันธ์ 2569	15,999	19,589	6,900.-	5,900.-
13-18 กุมภาพันธ์ 2569	16,999	20,589	6,900.-	5,900.-
14-19 กุมภาพันธ์ 2569	19,999	23,589	6,900.-	5,900.-
15-20 กุมภาพันธ์ 2569	19,999	23,589	6,900.-	5,900.-
20-25 กุมภาพันธ์ 2569	16,999	20,589	6,900.-	5,900.-
21-26 กุมภาพันธ์ 2569	16,999	20,589	6,900.-	5,900.-
22-27 กุมภาพันธ์ 2569	15,999	19,589	6,900.-	5,900.-

27 กุมภาพันธ์-04 มีนาคม 2569	19,999	23,589	6,900.-	5,900.-
28 กุมภาพันธ์-05 มีนาคม 2569	19,999	23,589	6,900.-	5,900.-
01-06 มีนาคม 2569	19,999	23,589	6,900.-	5,900.-
06-11 มีนาคม 2569	16,999	20,589	6,900.-	5,900.-
07-12 มีนาคม 2569	16,999	20,589	6,900.-	5,900.-
08-13 มีนาคม 2569 (Promotion) BUS 1	14,799	18,389	6,900.-	5,900.-
13-18 มีนาคม 2569	16,999	20,589	6,900.-	5,900.-
14-19 มีนาคม 2569	16,999	20,589	6,900.-	5,900.-
15-20 มีนาคม 2569	15,999	19,589	6,900.-	5,900.-
20-25 มีนาคม 2569	16,999	20,589	6,900.-	5,900.-
21-26 มีนาคม 2569	16,999	20,589	6,900.-	5,900.-
22-27 มีนาคม 2569	15,999	19,589	6,900.-	5,900.-
27 มีนาคม-01 เมษายน 2569	16,999	20,589	6,900.-	5,900.-
28 มีนาคม-02 เมษายน 2569	16,999	20,589	6,900.-	5,900.-
29 มีนาคม-03 เมษายน 2569	15,999	19,589	6,900.-	5,900.-
03-08 เมษายน 2569	18,999	20,589	6,900.-	5,900.-
04-09 เมษายน 2569	19,999	23,589	6,900.-	5,900.-
05-10 เมษายน 2569	19,999	23,589	6,900.-	5,900.-
10-15 เมษายน 2569 (เทศกาลหยุดยาว)	19,999	23,589	6,900.-	5,900.-
11-16 เมษายน 2569 (เทศกาลหยุดยาว)	19,999	23,589	6,900.-	5,900.-
12-17 เมษายน 2569 (เทศกาลหยุดยาว)	19,999	23,589	6,900.-	5,900.-
วันที่ 13-18 เมษายน 2569 เทศกาลหยุดยาว	19,999	23,589	6,900.-	5,900.-
วันที่ 14-19 เมษายน 2569 เทศกาลหยุดยาว	19,999	23,589	6,900.-	5,900.-
17-22 เมษายน 2569	19,999	23,589	6,900.-	5,900.-
18-23 เมษายน 2569	18,999	20,589	6,900.-	5,900.-

19-24 เมษายน 2569	18,999	20,589	6,900.-	5,900.-
24-29 เมษายน 2569	15,999	19,589	6,900.-	5,900.-
25-30 เมษายน 2569	16,999	20,589	6,900.-	5,900.-
26 เมษายน-01 พฤษภาคม 2569	16,999	20,589	6,900.-	5,900.-

**ราคาเด็กต่ำกว่า 20 ปี เพิ่มค่าทัวร์ท่านละ 1,000 บาท**  
 มีตั๋วเครื่องบินแล้วจอยแลนด์                      ลดราคา 8,000 บาท  
**เงื่อนไขการจองชำระมัดจำ 10,000 บาท**  
 \*\*โรงแรม 4\* Local (อ้างอิงข้อมูลจาก Trip.com)\*\*

**วันแรก** กรุงเทพฯ (สนามบินดอนเมือง) – ท่าอากาศยานนานาชาติหางโจวเซียวซาน (-/-/-)

- 14:30 น.**      คณะพร้อมกัน ที่ สนามบินดอนเมือง อาคารระหว่างประเทศ อาคาร 1 ประตู 7 สายการบิน Lion Air  
 โดยมีเจ้าหน้าที่ของบริษัทคอยต้อนรับและอำนวยความสะดวกในการเช็คเอกสารและสัมภาระ  
**ค่าทิปไกด์+ค่าทิปคนขับรถเหมาจ่ายท่านละ 1,500 บาทชำระที่สนามบิน**  
**(ไม่รวมค่าทิปหัวหน้าทัวร์ตามความพึงพอใจ)**
- 17:20 น.**      ออกเดินทางสู่ เมืองหางโจว โดยเที่ยวบิน SL920 **(ไม่มีอาหารบริการบนเครื่อง)**
- 22:20 น.**      เดินทางถึง ท่าอากาศยานหางโจวเซียวซาน เป็นสนามบินนานาชาติที่ให้บริการในเมืองหางโจว และเป็นเมืองหลวงของมณฑลเจ้อเจียง ประเทศจีน จากนั้นนำท่านผ่านขั้นตอนตรวจคนเข้าเมือง (เวลาท้องถิ่นเร็ว กว่าประเทศไทย 1 ชั่วโมง)

จากนั้นนำท่านเข้าสู่ที่พัก โรงแรมที่พัก HANG ZHOU MICROTEL BY WYNDHAM  
หรือเทียบเท่า โรงแรม 4\* Local

**วันที่สอง**      หังโจว - ล่องเรือทะเลสาบซีหู - City Tour - ซูโจว - สวนซีหยวน - ถนนโบราณ (B/L/D)

เช้า      🍽️ รับประทานอาหารเช้า ณ ห้องอาหารของโรงแรม



จากนั้นนำท่าน **ล่องเรือทะเลสาบซีหู** เป็นทะเลสาบ น้ำจืดขนาดใหญ่เส้นผ่าศูนย์กลางประมาณ 15 กิโลเมตร ได้รับการขึ้นทะเบียนเป็นมรดกโลกทางวัฒนธรรมจากองค์การยูเนสโกเมื่อปี ค.ศ. 2011 หากใครมีโอกาสไปเยี่ยมชมเยือนเมืองหางโจว ก็ไม่อยากจะพลาดชมทัศนียภาพความสวยงามของทะเลสาบซีหู และสิ่งก่อสร้างทางวัฒนธรรมที่สวยงามและเป็นที่ยู่อัจฉริยะอย่าง “เจดีย์เหลยเฟิง”

กับตำนานความรักของนางพญางูขาวที่ถูกนำมาดัดแปลงสร้างเป็นภาพยนตร์และซีรีส์อันโด่งดัง (**ใช้เวลาล่องเรือประมาณ 40 นาที**)

นำทุกท่านถ่ายรูป **ศูนย์กีฬาโอลิมปิกหางโจว (Hangzhou Olympic Sports Centre main stadium)** จากทางฝั่งเมืองโบราณ สนามกีฬาดังกล่าวสร้างขึ้นในปี 2019 เพื่อรองรับผู้ชมกว่า 80,000 คน โดยอัจฉริยะได้รับการออกแบบให้คล้ายกับดอกบัวซึ่งเป็นสัญลักษณ์ของทุ่งดอกบัว สถานที่มรดกโลกของหางโจว โดยออกแบบให้มีกลีบดอกบัวกว่า 56 กลีบ ล้อมรอบสนามกลาง พร้อมอาคารกีฬาแบบที่หนึ่งอเนกประสงค์ 10,000 ที่นั่ง



นำท่านเที่ยวชม **บ้านพักท่านหูเสวียนหยาน (Hu xueyan)** เป็นพ่อค้าที่โด่งดังในช่วงปี 1870 – 1880 เขาใช้ความขยันและฉลาดใต้เต้าจนมีกิจการใหญ่โตเป็นเจ้าของกิจการรายใหญ่และได้ร่วมมือกับรัฐบาลในการหาเงินทุนเพื่อจัดการกับกบฏในสมัยนั้นด้วย ไปจนถึงได้รับพระราชทานตำแหน่งระดับสูงจากจักรพรรดิจนมามีบทบาทในการบริหารการเงินของเมืองกวางโจว แต่ใน 9 ปีต่อมาเขาล้มเหลวทาง

ธุรกิจและเสียชีวิตลง ซึ่งบ้านของเขา ณ ช่วงเวลานั้นเรียกว่าเป็นคฤหาสน์หรูหลังแรกของจีนช่วงราชวงศ์ชิงเลยทีเดียว ในบ้านมีเฟอร์นิเจอร์ การตกแต่งแบบประณีตและหายากจนทางการต้องการที่จะเก็บรักษาไว้และกลายเป็น ที่เที่ยวหางโจว นั่นเอง

## กลางวัน | รับประทานอาหารกลางวัน ณ ภัตตาคาร

จากนั้นนำท่านเดินทางสู่เมืองซูโจว ซึ่งมีประวัติ 2,500 ปีมาแล้ว เดิมมีชื่อว่า “เมืองกุ่ซู่” ซึ่งเป็นเมืองที่จัดต้นแบบของการจัดสวนจีนที่สวยงาม เป็นอันดับหนึ่งในลุ่มแม่น้ำแยงซีเกียงตอนใต้และได้ชื่อว่าเป็นเมืองแห่งสวนงามอีกทั้งเป็นเมืองที่งดงามมากจนได้รับฉายาว่า “เมืองสวรรค์ในโลกมนุษย์” พร้อมกับเมืองหางโจว



นำท่านเที่ยวชม วัดซีหยวน ( Xiyuan Temple) เป็นสถานที่สำคัญอีกสถานที่หนึ่งของเมืองซูโจว ผู้คนหลั่งไหลต่างพากันมาเที่ยวชมอย่างไม่ขาดสาย ด้านในมี "เจ้าแม่กวนอิมพันมือพันตา" ที่งดงามมาก รวมทั้ง "พระจี้กง" ที่แกะสลักได้อย่างอัศจรรย์ เพราะไบหน้าแสดงถึง 3 อารมณ์ คือ ยิ้ม, หัวเราะ และร้องไห้คนในพื้นที่จะนำรูปกำใหญ่มาสักการบูชาสิ่งศักดิ์สิทธิ์ ขอพรต่างๆ ให้สมหวังตั้งปรารถนาด้วยวัดซีหยวนรายล้อมด้วยความร่มรื่นด้วยธรรมชาติและ

วิถีชีวิตของชุมชนเมืองซูโจว วัดนี้จึงมีเอกลักษณ์และความสวยงามแบบมีชีวิตชีวาและผู้คนจากหลากหลายประเทศเข้าเยี่ยมชมศึกษาตลอดเวลา จากนั้นนำท่าน เดินชม ถนนชานถิงเจีย ซึ่งเป็นถนนเก่าแก่ที่สะท้อนเอกลักษณ์ความเป็นเมืองแห่งน้ำของซูโจว ที่มีแม่น้ำและสะพานมากมาย ในอดีตจะเป็นที่จัดแข่งเรือและงานวัดงานรื่นเริงต่างๆ โดยแบ่งถนนออกเป็น 2 ส่วนสำคัญคือ ช่วงตะวันออกกับตะวันตก ช่วงตะวันออกจะมีร้านค้าและบ้านคนคึกคัก ส่วนช่วงตะวันตกจะออกสู่ชานเมือง แม่น้ำจะกว้างกว่า ตามริมฝั่งจะมีต้นไม้ใหญ่ร่มรื่น

## ค่ำ | รับประทานอาหารค่ำ ณ ภัตตาคาร

จากนั้นนำท่านเข้าสู่ที่พัก โรงแรมที่พัก SU ZHOU HOLIDAY INN EXPRESS

หรือเทียบเท่า โรงแรม 4\* Local

## วันที่สาม

ซูโจว - ร้านยาจีน - เชียงไฮ้ - 1000 tree - ตลาดร้อยปีเงินหวังเมี่ยว  
- ซิมเสี่ยวหลงเป่า - อุโมงค์เลเซอร์ - THE BUND - ซุปป์ถนนนานกิง - POPMART (B/L/D)

เช้า |🕒| รับประทานอาหารเช้า ณ ห้องอาหารของโรงแรม

หลังอาหารเช้า นำท่านแวะซื้อของฝาก **ร้านยานวดเท้า** หรือ**ร้านยาบัวหิมะ** พร้อมรับบริการนวดเท้าคลายความเมื่อยล้า มีสรรพคุณเป็นเลิศในด้านรักษาแผลไฟไหม้พุพอง และแมลงสัตว์กัดต่อย ยาสามัญประจำบ้านที่มีชื่อเสียงของเมืองจีน แหล่งสมุนไพรจีนที่มีชื่อเสียงกว่าพันปี จากนั้นนำท่านเดินทางสู่มหานคร **เซี่ยงไฮ้**

กลางวัน |🕒| รับประทานอาหารกลางวัน ณ ภัตตาคาร



นำท่านชม **ตึกพันต้น TIAN AN 1000 TREE** กลุ่มอาคารตั้งอยู่ริมฝั่งแม่น้ำซูโจวหรือแม่น้ำอู๋ซง ซึ่งครอบคลุมพื้นที่กว่า 300,00 ตารางเมตร (ราว 187 ไร่) และได้รับการขนานนามว่าเป็นสิ่งมหัศจรรย์ของโลกสมัยใหม่ที่เทียบได้กับสวนลอยบาบิโลนโบราณ ทั้งนี้อาคารพาณิชย์ที่ตกแต่งด้วยต้นไม้นี้ ได้รับแรงบันดาลใจมาจาก ‘เขาหวงซาน’ ในมณฑลอันฮุย ซึ่งมีทิวทัศน์งดงามดูจภาพวาดและได้รับการขึ้นทะเบียนเป็นมรดกโลกโดยยูเนสโก (UNESCO) นอกจากนี้ยังหวังว่า

อาคารพาณิชย์ที่ตกแต่งด้วยต้นไม้ 1,000 ต้นนี้ จะช่วยเสริมภูมิทัศน์ที่มีอยู่ของแม่น้ำอู๋ซงให้สวยงาม

จากนั้นนำท่านสู่ **ตลาดเงินหวังเมี่ยว (Cheng Huang Miao)** หรือตลาดร้อยปี เซี่ยงไฮ้ เป็นตลาดเก่าของผู้ตง เมืองเซี่ยงไฮ้ อาคารบ้านเรือนบริเวณนี้เป็นสถาปัตยกรรมโบราณสมัยราชวงศ์หมิงและชิง แต่ทำเป็นร้านขายของมีทั้งของพื้นเมืองโบราณ ของที่ระลึก และสินค้าสมัยใหม่อย่างรองเท้ากีฬา กระเป๋า อีกทั้งยังมีร้านขายขนมและอาหารพื้นเมืองอีกมากมาย



คำ ๑๐ | รับประทานอาหารค่ำ ณ ภัตตาคาร \*\*\* ซิมเมนูเสี่ยวหลงเปา \*\*\* ของอร่อยประจำเมือง



นำท่านไปยัง อุโมงค์เลเซอร์ (THE BUND SIGHTSEEING TUNNEL) \*\*\* รวมค่าบัตรแล้ว \*\*\* เชื่อมต่อระหว่างเดอะบันด์และหอคอยไข่มุก เป็น 1 ใน 5 จุดไฮไลท์ที่นักท่องเที่ยวคนไหนก็ตามมาเยือนเมืองเซี่ยงไฮ้ ต้องไม่พลาดแวะชมเป็นอันขาด เพราะถือว่าเป็นสัญลักษณ์ของเซี่ยงไฮ้ไปแล้ว ที่นี่เป็นอุโมงค์ที่ลอดแม่น้ำสายแรกในประเทศจีน ภายในอุโมงค์ตกแต่งด้วยแสง เลเซอร์เป็นรูปต่างๆ น่าตื่นตาตื่นใจ ทั้งแสง สี เสียง ภายในอุโมงค์เปลี่ยนแปลงตลอดระยะทาง บางช่วงทำให้รู้สึกเหมือนเดินทางอยู่ในห้วงอวกาศเลยทีเดียว



นำท่านเดินเล่นถ่ายรูปชิลๆ ที่ **The Bund** หรือ **เดอะบันด์** ถือเป็นจุดแลนด์มาร์คที่สำคัญมากในเซี่ยงไฮ้ ซึ่งใครไปเที่ยวต้องไปที่นี้ ถ้าไม่ไปถือว่าพลาดมากบอกเลย เพราะเป็นจุดชมวิวและทางเดินเลียบบแม่น้ำที่สำคัญมากของเซี่ยงไฮ้อย่างแม่น้ำหวงผู่ และเป็นสถานที่ท่องเที่ยวยอดนิยมของทั้งชาวจีนเองและนักท่องเที่ยวจากทั่วทุกมุมโลก คนไทยก็ไปเยอะนะครับ เนื่องจากเป็นจุดที่สามารถชมความสวยงามของหอคอยไข่มุกที่ตั้งอยู่ฝั่งตรงข้ามได้ทั้งในช่วงกลางวันและกลางคืน



นำท่านเดินทางสู่ **ถนนหนานกิง** เป็นย่านช้อปปิ้งเก่าแก่ที่สุดของเซี่ยงไฮ้ เป็นตลาดซื้อขายของกันคึกคัก ตั้งแต่ทศวรรษ 1920 ตั้งอยู่ฝั่งผู้ซีกินพื้นที่ยาวตั้งแต่ฝั่งตะวันตกของ “เดอะ บันด์” ถึง “พีเพิลส์ สแควร์” เป็นแหล่งช้อปปิ้งสินค้าแบรนด์เนมจากทั่วโลกและยังเป็นศูนย์รวมร้านค้าและร้านอาหารอีกมากมาย และถนนเส้นนี้ยังเป็น POP MART STORE แพลกชิปสโตร์สาขาที่ใหญ่ที่สุดในมณฑลเซี่ยงไฮ้อีกด้วย อีกทั้งยังมีร้าน MINISO LAND ที่เปิดอย่างเป็นทางการแล้วที่ถนนหนานจิง เซี่ยงไฮ้ ครอบคลุมพื้นที่กว่า 2,000 ตารางเมตร โดยร้าน MINISO LAND ทั้ง 3 ชั้นประกอบไปด้วยพื้นที่สำหรับสินค้าสัตว์เลี้ยง โชนอโรมาเธอราพีและโชนกล่องสุ่ม



**21.00 น.** ถึงเวลาอันสมควร พาท่านเดินทางกลับสู่ที่พัก SHANG HAI HOLIDAY INN EXPRESS หรือเทียบเท่า โรงแรม 4\* Local พักผ่อนตามอัธยาศัย

วันที่สี่

มหานครเซี่ยงไฮ้ - เลือกเที่ยวตาม Option ที่ต้องการ

Option A: Free & Easy (อิสระไม่มีรถและไกด์บริการ) (B/-/-)

Option B: ตั๋วบัตร SHANGHAI DISNEY LAND (Optional: ตั๋วบัตรสวนสนุก+รวมรถรับส่ง)  
(08:00-21:00) (B/-/-)

สำหรับ Option A > "FREE & EASY" (B/-/-)

**\*\*\*ไม่มีรถและไกด์บริการ\*\*\***

**\*\*อิสระท่องเที่ยวตามอัธยาศัย สอบถามข้อมูลการเดินทางจากหัวหน้าทัวร์\*\***

# อัปเดตแผนเที่ยวเชิงไฮ้ 1 วัน

## 🕒 เช้า : สัมผัสวัฒนธรรมจีนโบราณ & วัดล้าคัง



### 1. วัดหลงหัว (Longhua Temple, 龙华寺) หรือ วัดจิ่งอาน (Jing'an Temple, 静安寺)

- 📍 ที่ตั้ง : วัดหลงหัว : เขต Xuhui / วัดจิ่งอาน : เขต Jing'an
- 🕒 เวลาเปิด-ปิด : วัดหลงหัว : 07:00 - 16:30 น. / วัดจิ่งอาน : 07:30 - 17:00 น.
- 💰 ค่าเข้า : วัดหลงหัว : 10 หยวน / วัดจิ่งอาน : 50 หยวน
- 🚶 การเดินทาง :  
วัดหลงหัว : รถไฟใต้ดินสาย 11 ลงสถานี Longhua (龙华站) เดินประมาณ 8 นาที  
วัดจิ่งอาน : รถไฟใต้ดินสาย 2 หรือ 7 ลงสถานี Jing'an Temple (静安寺站)
- 📶 ไร้อินเทอร์เน็ต :
- วัดหลงหัว : วัดพุทธเก่าแก่ที่สุดของเซี่ยงไฮ้ สว่างตั้งแต่ลึกลับสามก๊ก
- วัดจิ่งอาน : มีพระพุทธรูปทองคำขนาดใหญ่และสถาปัตยกรรมจีนโบราณ

## 🕒 บ่าย : พิพิธภัณฑ์ & เดินชิลสโตร์อาร์ต



### 2. พิพิธภัณฑ์เซี่ยงไฮ้ (Shanghai Museum, 上海博物馆)

- 📍 ที่ตั้ง : People's Square (人民广场)
- 🕒 เวลาเปิด-ปิด : 09:00 - 17:00 น.
- 💰 ค่าเข้า : ฟรี
- 🚶 การเดินทาง :  
รถไฟใต้ดินสาย 1, 2 หรือ 8 ลงที่สถานี People's Square (人民广场站)
- 📶 ไร้อินเทอร์เน็ต :
- โบราณวัตถุจากยุคหินโบราณกว่า 120,000 ชิ้น  
ห้องจัดแสดงเหรียญโบราณ, เซรามิก, เครื่องทองสัมฤทธิ์ และภาพเขียนจีน

### 3. เทียนจื่อผาง (Tianzifang, 田子坊)

- 📍 ที่ตั้ง : เขต Huangpu
- 🕒 เวลาเปิด-ปิด : 10:00 - 22:00 น.
- 💰 ค่าเข้า : ฟรี
- 🚶 การเดินทาง :  
รถไฟใต้ดินสาย 9 ลงที่สถานี Dupuqiao (打浦桥站) แล้วเดินประมาณ 5 นาที
- 📶 ไร้อินเทอร์เน็ต :
- ย่านศิลปะที่เต็มไปด้วยคาเฟ่ แกลลอรี่ ร้านค้าแนวอินดี้ บรรยากาศคาวบอย ผสมผสานสไตล์จีนและยุโรป มีร้านขายของที่ระลึกเก๋ ๆ และสตรีทอาร์ตสวย ๆ

## 🕒 เย็น : เลือก Option ตามสไตล์คุณ



### Option 1 : West Bund & Power Station of Art (西岸艺术中心 & 上海当代艺术博物馆)

- 📍 ที่ตั้ง : เขต Xuhui
- 🕒 เวลาเปิด-ปิด : West Bund เปิด 24 ชั่วโมง  
Power Station of Art 11:00 - 19:00 น. (ปิดวันจันทร์)
- 💰 ค่าเข้า : West Bund : ฟรี  
Power Station of Art : ฟรี (บัตรชมการแสดงเฉพาะผู้มีค่าธรรมเนียมน)
- 🚶 การเดินทาง :  
รถไฟใต้ดินสาย 11 ลงที่สถานี Yunjin Road (云锦路站) แล้วเดินประมาณ 10 นาที
- 📶 ไร้อินเทอร์เน็ต :
- เดินชิลริมน้ำพร้อมชมงานศิลปะสมัยใหม่  
บรรยากาศริมน้ำสงบกว่าตัวเมือง เหมาะกับบ่อนชอบศิลปะ

### Option 2 : Century Park (世纪公园)

- 📍 ที่ตั้ง : เขต Pudong
- 🕒 เวลาเปิด-ปิด : 07:00 - 18:00 น.
- 💰 ค่าเข้า : 10 หยวน
- 🚶 การเดินทาง :  
รถไฟใต้ดินสาย 2 ลงที่สถานี Century Park (世纪公园站) แล้วเดินประมาณ 5 นาที
- 📶 ไร้อินเทอร์เน็ต :
- สวนขนาดใหญ่ มีทะเลสาบและวิวธรรมชาติสวยงาม  
เหมาะกับการพักผ่อน ปั่นจักรยาน หรือนายเรือ

### Option 3 : ย่าน Lujiazui (陆家嘴)

จุดชมวิวทิวทัศน์สูงสุดอลังการ

- 📍 ที่ตั้ง : เขต Pudong
- 🕒 เวลาเปิด-ปิด : 17:00 - 23:00 น. (แนะนำให้ไปช่วงพระอาทิตย์ตก)
- 💰 ค่าเข้า : ชมวิวฟรีบริเวณ Lujiazui Riverside / ชั้นตึก Shanghai Tower: 180 หยวน
- 🚶 การเดินทาง :  
รถไฟใต้ดินสาย 2 ลงที่สถานี Lujiazui (陆家嘴站)
- 📶 ไร้อินเทอร์เน็ต :
- ชมวิวยามเย็นของเซี่ยงไฮ้จากมุมสูงแห่งหนึ่ง  
ถ่ายรูปกับตึก Shanghai Tower, Shanghai World Financial Center และ Jin Mao Tower  
ถ้าชอบวิวเมืองตอนกลางคืน แนะนำขึ้นตึก Shanghai Tower ชั้น 118 (สูงที่สุดในจีน)

สำหรับ Option B > (B/-/-)

SHANGHAI DISNEY LAND (รวมค่าบัตร+รวมรถรับ-ส่ง) (08:00-21:00)

\*ราคานี้กำหนดจ่ายเงินที่ไทย ภายใน 72 ชม. ก่อนเดินทาง\*



ราคาบัตร SHANGHAI DISNEYLAND ผู้ใหญ่ 3,590 บาท / เด็ก (3-11ปี) 2,790 บาท(บัตร Standard)

รวมบัตร SHANGHAI DISNEYLAND+รถรับส่ง

**\*\*กรณี ไม่ได้ซื้อบัตรสวนสนุกกับทางบริษัท หากต้องการใช้บริการรถรับ-ส่ง**

**โปรดชำระค่าใช้จ่ายเพิ่มเติม ท่านละ 700 บาท (ทั้งผู้ใหญ่และเด็กที่อายุ 3 ปีขึ้นไป)\*\***

**ลูกค้าสามารถชำระพร้อมค่าทัวร์ได้ (ราคานี้กำหนดจ่ายเงินที่ไทย ภายใน 72 ชม. ก่อนเดินทาง)**

ราคาพนักงาน OPTION ที่เดินทาง จันทร์-ศุกร์ 800 RMB / PAX

เสาร์ อาทิตย์ 920 RMB / PAX

เทศกาล 1,040 RMB / PAX

\*\* (ถ้าชำระเงินบาท Rate x5)\*\*

#### ข้อมูลสำคัญ

1. เวลาในการรับส่ง 08.00 / 21.00 น.
2. ตั๋วดีสนีย์แลนด์ เนื่องจากเป็นบริการแบบรวมรถรับส่ง ทางบริษัทขอสงวนสิทธิ์ในการออกเป็นตั๋วแบบ Group Tour
  - ข้อดีคือจะเป็นการแยกแถมเฉพาะกรุ๊ปทัวร์ซึ่งมักจะใช้เวลาน้อยกว่าแถวปกติ
  - ข้อเสียคือจะต้องเดินทางเข้า Check in พร้อมกัน และไม่สามารถซื้อบัตร Early เสริมได้ แต่สามารถซื้อแบบ Access ได้ตามปกติใน Application
  - หากมีแพลนจะไม่เดินทางเข้าพร้อมคณะ โปรดแจ้งให้ทางตัวแทนจำหน่ายทราบก่อนเดินทาง 14 วันเท่านั้น

\*\*\* (อิสระอาหารกลางวันและอาหารค่ำเพื่อความสะดวกในการท่องเที่ยว) \*\*\*

จากนั้นนำท่านเดินทางสู่ **SHANGHAI DISNEYLAND** สวนสนุกที่มีธีมเป็นตัวละครจากดิสนีย์ สามารถชม ประติมากรรมคริสตัลหลิวหลี (Luili glass) ซึ่งเป็นศิลปะดั้งเดิมของจีนโดยช่างฝีมือพื้นเมืองภายในดิสนีย์แลนด์ แห่งนี้ Gardens of the Twelve Friends ในโซน Gardens of Imagination ซึ่ง เป็นกำแพงยาวที่มีรูปตัวละคร จากดิสนีย์เรียงตามปีนักษัตรของจีน เช่น ทิกเกอร์ จากวินนี่เดอะพูห์ เป็นสัญลักษณ์แทนปีชวด หรือเสื่อ มูซุ จากมู่ หลาน แทนปีมะโรงหรือมังกร และพลูโต จากมิกกี้เมาส์ แทนปีจอหรือสุนัข เป็นต้น เชียงไฮ้ดิสนีย์แลนด์ เป็นที่ แรกและที่เดียวที่มีเครื่องเล่น TRON Light Cycle คือรถไฟเหาะความเร็วสูง เป็นเหมือนรถมอเตอร์ไซค์ให้เราขี่ แล้วออกทะยานด้วยความเร็วสูง ซึ่งจำลองมาจากภาพยนตร์เรื่อง TRON Legacy ที่ดิสนีย์รีสอร์ต เชียงไฮ้ นอกจากเครื่องเล่นแล้วยังมีการแสดงและการเดินพาเหรดของเหล่าตัวการ์ตูนในเทพนิยายที่พร้อมจะมอบ ความรู้สึกและความประทับใจ ซึ่งจะมีแบ่งการแสดงไว้เป็นรอบๆในแต่ละวัน ภายในบริเวณสวนสนุกยังมีแหล่งช้อปปิ้ง ร้านอาหาร และสิ่งบันเทิงมากมาย ที่อยู่ในโซน Mickey Avenue เป็นแหล่งรวมร้านขายของที่ระลึก จากดิสนีย์ที่ยกมาทั้งค่ายให้เราได้ช้อปปิ้งตามอัธยาศัย

ที่พัก SHANG HAI HOLIDAY INN EXPRESS หรือเทียบเท่า โรงแรม 4\* Local พักผ่อนตามอัธยาศัย

**วันที่ห้า** เชียงไฮ้- LV Ship Store /Starbucks ที่เคยใหญ่ที่สุดในโลก - Xin tian Di -

ร้านหยก- หมู่บ้านโบราณเย่เหอ – หังโจว - Wu Lin RD – กรุงเทพฯ (สนามบินดอนเมือง) (B/L-)

เช้า **📍** รับประทานอาหารเช้า ณ ห้องอาหารของโรงแรม

จากนั้นนำท่านเดินทางสู่ ร้าน **Starbucks Reserve Roastery** เคยเป็นร้านสตาร์บัคส์สาขาที่ใหญ่ที่สุดในโลกใหญ่กว่าสาขาปกติถึง 300 เท่า และใส่ใจทุกรายละเอียดที่คอกาแฟไม่ควรพลาดเด็ดขาดภายใน กว้างขวาง ยิ่งใหญ่อลังการมาก มีถึงคั่วกาแฟสูงเท่าตึกสองชั้นมีบาร์กาแฟยาวมาก ที่นี่มีเมนูเครื่องดื่ม หลากหลายและมีเมนูเฉพาะที่มีแค่ที่สาขานี้สาขาเดียวเท่านั้นอีกด้วย ท่านยังสามารถไปชม **Louis Vuitton Ship Store The Louis**” คือเรือขนาดชีวิตจริงสร้างชื่อเสียงในรูปแบบ flagship store โครงสร้างสูง ประมาณ 30 เมตร หรือเกือบ 100 ฟุต มีทั้งหมดสามชั้น พื้นที่รวมประมาณ 1,600 ตร.ม ภายนอก ออกแบบในสไตล์เรือสำราญสะท้อนเอกลักษณ์ของ Louis Vuitton และประวัติศาสตร์ทางทะเลของเชียงไฮ้ ตัวเรือหุ้มด้วย Monogram โลหะ พร้อมลำตัวสีแดง-เงิน



จากนั้นพาท่านไป [Xin tian Di \(ซิน เทียน ดี\)](#) ย่านฮิปเตอร์ใจกลางนครเซี่ยงไฮ้ ที่วัยรุ่นต้องมา กลายเป็นสถานที่ท่องเที่ยวติดอันดับต้นๆไปแล้ว สำหรับแหล่งช้อปปิ้งแห่งนี้ ไม่แพ้แหล่งช้อปปิ้งรุ่นพี่ อย่าง ถนนนานกิง ถนนอยู่เจียง Yu Yuan Bazaar ถือว่าเป็นอีก 1 ไฮไลท์เด็ดของนครแห่งนี้ เนื่องจากเอกลักษณ์ที่ไม่เหมือนใคร สิ่งปลูกสร้างที่ใช้อิฐบล็อกแบบสถาปัตยกรรมแบบ Shikumen (ซิกเหมิน) การ

ผสมผสานระหว่างสถาปัตยกรรมตะวันตกกับจีนเข้าด้วยกัน ทางเดินหิน กำแพงหิน ประตูดิน บ้านเมืองเก่าแต่ดูแลรักษาอย่างดี นอกจากจะเป็นแหล่งช้อปปิ้ง ที่นี้ยังมีคาเฟ่มากมาย ให้นั่งชิล ไม่ว่าจะร้าน กินดีมีร้านชา กาแฟ

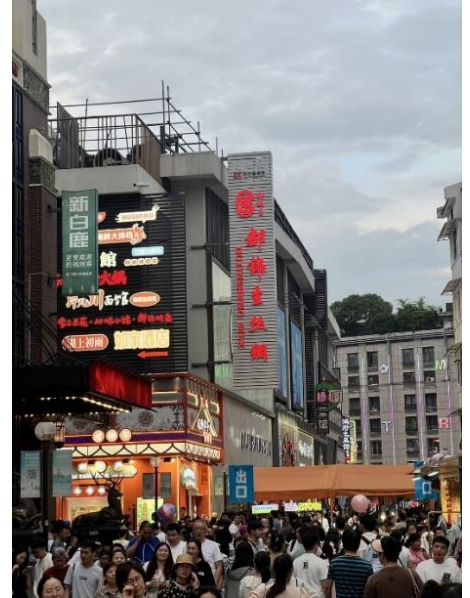
กลางวัน ☺️ รับประทานอาหารกลางวัน ณ ภัตตาคาร

นำท่านแวะชม **ร้านหยกหรือร้านชา**

นำท่านชม **เมืองโบราณเยี่ยเหอ** เรียกอีกชื่อหนึ่งว่าเขตประวัติศาสตร์เยี่ยเหอ ตั้งอยู่ที่เมืองเจียซิง มีพื้นที่ ๑ตารางเมตร ในถนนเต็มไปด้วยลำธารเส้นเล็กๆ บ้านเรือนแบบราชวงศ์ชิงอิสระให้ท่านได้ถ่ายรูปตามอัธยาศัย จากนั้นเดินทางไปเมืองหังโจว

นำท่านเดินทางสู่ **Wu Lin Road** ตลาดกลางคีนวู่หลินหรือที่รู้จักกันในชื่อถนนแฟชั่นถนนวู่หลิน ตั้งอยู่ในย่านใจกลางเมือง และติดกับจุดชมวิวทะเลสาบของเมืองหางโจว ซึ่งผสมผสานการท่องเที่ยว การช้อปปิ้ง และการพักผ่อนเข้าด้วยกัน

**\*\*\* (อิสระอาหารค่ำเพื่อความสะดวกในการท่องเที่ยว) \*\*\***



ถึงเวลาอันสมควร นำท่านเดินทางสู่ ท่าอากาศยานเมืองหังโจว

**23:20 น.** ออกเดินทางสู่สนามบินดอนเมือง โดยสายการบิน Lion Air เที่ยวบินที่ SL921 (ไม่มีอาหารบริการบนเครื่อง)

**วันที่หก** กรุงเทพฯ (สนามบินดอนเมือง) (-/-/-)

**02:35 น.** เดินทางกลับถึงสนามบินดอนเมือง โดยสวัสดิภาพ พร้อมความประทับใจ

\*\*\*\*\*

**หมายเหตุ** โปรแกรมการเดินทางอาจเปลี่ยนแปลงตามความเหมาะสม บริษัทฯ ขอสงวนสิทธิ์ในการปรับเปลี่ยนราคา หาก มีการปรับขึ้นของราคาน้ำมันของสายบินหรือการเปลี่ยนแปลงกฎการเข้าประเทศที่มีค่าใช้จ่ายเพิ่มเติมรวมถึงการปรับเพิ่มราคาค่าบัตรเข้าชมสถานที่ท่องเที่ยว (ตามประกาศของสถานที่ท่องเที่ยว นั้นๆ หลังการจองทัวร์)

**เอกสารที่ใช้ในการเดินทาง \*\*\* สำคัญมาก \*\*\***

\*\*\*หนังสือเดินทางที่มีวันกำหนดอายุใช้งานเหลือไม่น้อยกว่า 6 เดือน หรือ 181 วัน นับจากวันที่จะออกเดินทาง

**\*\*\* เมื่อชำระค่าทัวร์แล้วถือว่ารับทราบเงื่อนไขการจองทัวร์ทุกประการ \*\*\***

**พร้อมส่งสำเนาหน้าพาสปอร์ตให้เจ้าหน้าที่จองทัวร์ / ส่วนที่เหลือจ่ายก่อนเดินทาง 15 วัน**

**\*\*\* กรุณาตรวจสอบพาสปอร์ต ต้องมีอายุใช้งานเหลือไม่น้อยกว่า 6 เดือน นับจากวันเดินทาง\*\*\***

**\*พีเรียราคาโปรโมชั่น 14,799.- ไม่สามารถตัดกรุปเหมาได้ \*  
สามารถตัดกรุปได้ในราคา 15,999.-**

### อัตรานี้รวม

- ❖ **รวมสัมภาระโหลดใต้ท้องเครื่อง 20 กก. + สัมภาระถือขึ้นเครื่อง 7 กก.**
- ❖ ตัวเครื่องบินและภาษีน้ำมันตามรายการ ชั้นประหยัด ไป/กลับตามกำหนดการของคณะทัวร์
- ❖ ภาษีมูลค่าเพิ่ม 7 % (เฉพาะค่าบริการ) และ ภาษีหัก ณ ที่จ่าย 3 % (เฉพาะค่าบริการ)
- ❖ ค่ารถโค้ชปรับอากาศบริการตลอดการเดินทางตามรายการทัวร์
- ❖ ค่าอาหาร และเครื่องดื่มที่ระบุไว้ในรายการ
- ❖ ค่าที่พัก 4 คืนพักห้องละ 2-3 ท่าน
- ❖ ค่าบัตรเข้าชมสถานที่ท่องเที่ยวต่าง ๆ ตามรายการที่ได้ระบุไว้
- ❖ ค่าประกันอุบัติเหตุในการเดินทาง 1,000,000 บาท (ขึ้นอยู่กับเงื่อนไขของกรมธรรม์เฉพาะเหตุการณ์ที่เกิดขึ้นระหว่างวันเดินทางเท่านั้นโดยจะต้องใช้ใบรับรองแพทย์และใบเสร็จรับเงินในการเบิก)

### อัตรานี้ไม่รวม

- ❖ **ค่าทิปไกด์+ค่าทิปคนขับรถ ค่าทัวร์ส่วนที่เหลือ เหมาจ่าย ท่านละ 1,500 บาทเก็บที่สนามบิน ณ วันเดินทาง (ไม่รวมค่าทิปหัวหน้าทัวร์ตามความพึงพอใจ)**
- ❖ ค่าใช้จ่ายอื่นๆ เพิ่มเติมในกรณีที่ท่านติด COVID-19 ระหว่างเดินทาง เช่นค่าโรงแรม ค่าตรวจต่างๆ ค่าเช่าตัวเครื่องบิน ฯลฯ
- ❖ ค่าทำหนังสือเดินทางไทย และค่าธรรมเนียมสำหรับผู้ถือพาสปอร์ตต่างชาติ
- ❖ ค่าอาหาร และเครื่องดื่มที่ไม่ได้ระบุไว้ในรายการ
- ❖ ค่าใช้จ่ายอื่นๆ ที่มีได้ระบุไว้ในรายการ เช่น ค่าซักรีด โทรศัพท์ ค่ามินิบาร์ ฯลฯ
- ❖ VAT 7% และภาษีหัก ณ ที่จ่าย 3% กรณีต้องการออกใบเสร็จรับเงินในนามบริษัทจากค่าทัวร์เต็มทั้งหมด

### เงื่อนไขในการยกเลิกทัวร์

- ❖ ยกเลิกก่อนเดินทาง 45 วันขึ้นไป คืนค่าใช้จ่ายเต็มจำนวน
- ❖ ยกเลิกก่อนเดินทาง 15-44 วัน สงวนสิทธิ์ยึดค่าใช้จ่ายที่ชำระมาทั้งหมด
- ❖ ยกเลิกก่อนเดินทางน้อยกว่า 14 วัน สงวนสิทธิ์ยึดค่าทัวร์เต็มจำนวนหรือทั้งหมดที่ชำระมา
- ❖ **กรณีมีเหตุยกเลิกทัวร์โดยไม่ใช้ความผิดพลาดของบริษัททัวร์ เช่น เกิดจากสายการบิน ภัยธรรมชาติ หรือเหตุการณ์ต่างๆ แนวทางปฏิบัติจะเป็นไปตามสายการบินเท่านั้น**
- ❖ **กรณียกเลิก ช่วงวันหยุดเทศกาล วันหยุดนักขัตฤกษ์ วันหยุดยาว เนื่องจากเงื่อนไขการชำระเงินกับสายการบินและโรงแรมที่ต่างประเทศ ทำให้ไม่สามารถคืนค่าใช้จ่ายใดๆที่ชำระมาได้**
- ❖ **แนวทางปฏิบัติเป็นไปตาม พรบ. ธุรกิจนำเที่ยวทุกประการ**

## เงื่อนไขการจองทัวร์

เนื่องจากเป็นโปรแกรมโปรโมชั่นราคาพิเศษ!!! ผู้เดินทางโปรดรับทราบว่า  
“หากไม่ได้ลงร้านผลิตภัณฑ์ท้องถิ่นในรายการจะมีค่าปรับร้านละ 200 RMB / ท่าน”

หากไม่ได้ร่วมบริการทานอาหาร หรือค่าตัวเข้าชมใดๆ ในกรณีจอยทัวร์ไม่สามารถคืนเงินได้ เนื่องจากค่าบริการที่  
ต่างประเทศเป็นแบบเหมาจ่าย

1. เนื่องจากตัวเครื่องบินต้องเดินทางตามวันที่ ที่ระบุบนหน้าตั๋วเท่านั้น จึงไม่สามารถยกเลิก หรือเปลี่ยนแปลง  
การเดินทางใด ๆ ทั้งสิ้น ถ้ากรณียกเลิก หรือเปลี่ยนแปลงการเดินทาง ทางบริษัทฯ ขอสงวนสิทธิ์ในการคืนเงิน  
ทั้งหมดหรือบางส่วนให้กับท่าน
2. กรณีที่กองตรวจคนเข้าเมืองทั้งที่กรุงเทพฯ และในต่างประเทศปฏิเสธมิให้เดินทางออกหรือเข้าประเทศที่บริษัท  
ระบุในรายการเดินทาง บริษัทฯ ขอสงวนสิทธิ์ไม่คืนค่าบริการไม่ว่ากรณีใด ๆ
3. ทางบริษัทฯ จะไม่รับผิดชอบใดๆ ทั้งสิ้น หากท่านใช้บริการของทางบริษัทฯ ไม่ครบ อาทิ ไม่เที่ยวบางรายการ,  
ไม่ทานอาหารบางมื้อ เพราะค่าใช้จ่ายทุกอย่าง ทางบริษัทฯ ได้ชำระค่าใช้จ่ายให้ตัวแทนต่างประเทศแบบเหมาขาด
4. ค่าทัวร์เป็นแบบเหมาจ่ายกับบริษัททัวร์ในต่างประเทศ ไม่สามารถคืนเงินค่าทัวร์และค่าทิปในทุกกรณี
5. ทางบริษัทฯ จะไม่รับผิดชอบใดๆ ทั้งสิ้น หากเกิดสิ่งของสูญหายจากการโจรกรรม และ/หรือ เกิดอุบัติเหตุที่เกิด  
จากความประมาทของตัวนักท่องเที่ยวเอง
6. เมื่อท่านตกลงชำระเงินไม่ว่าทั้งหมดหรือบางส่วนกับทางบริษัทฯ ทางบริษัทฯ จะถือว่าท่านได้ยอมรับใน  
เงื่อนไขข้อตกลงต่างๆ ที่ได้ระบุไว้แล้วทั้งหมด
7. ผู้เดินทางจะต้องตรวจสอบสถานะของ Visa ด้วยตนเอง เช่นการต่ออายุ หรือ การทำ Re-Entry หรือ สิทธิ หน้าที่  
ต่างๆ หากมีเหตุหรือเกิดผลกระทบใดๆ ไม่ว่าในกรณีใดเกี่ยวกับ Visa ของท่าน ทางบริษัทฯ จะไม่รับผิดชอบในทุก  
กรณี

### หมายเหตุ

- ❖ หากกรุ๊ปยกเลิกจากจำนวนผู้เดินทางไม่ถึงกำหนด คืนเงินเต็มจำนวน
- ❖ กรุ๊ปคอนเฟิร์มเดินทาง 10 ท่านขึ้นไป (ไม่มีหัวหน้าทัวร์ไทย) // 15 ท่าน มีหัวหน้าทัวร์เดินทางไปด้วยจาก  
เมืองไทย
- ❖ หากมีเหตุสุดวิสัยอันเกิดจากประกาศสถานการณ์ฉุกเฉินต่างๆ ทำให้เดินทางไม่ได้ อ้างอิงตาม พรบ.  
ธุรกิจนำเที่ยว หักค่าใช้จ่ายที่เกิดขึ้นจริงโดยมีใบเสร็จยืนยันกับลูกค้า
- ❖ ตัวเครื่องบินเป็นแบบกรุ๊ปคณะ ไม่สามารถเลือกหรือล็อกที่นั่งได้ ที่นั่งอาจจะไม่ติดกัน ซึ่งเป็นไปตาม  
เงื่อนไขของสายการบิน

- ❖ เรื่องห้องพักรงเทศกาล ห้องพักรงที่ลูกค้าระบุตอนจองทัวร์ ทางบริษัทจะ Request ให้ทางโรงแรมตามขั้นตอน ในบางครั้งโรงแรมอาจเปลี่ยนชนิดห้องพักรงของลูกค้า ณ วันเข้าพัก แต่ทางบริษัทยืนยันว่าจะเพียงพอต่อจำนวนลูกค้า เช่น

Request สำหรับเตียง Double Bed หากห้องไม่พอ อาจเป็นห้อง TWIN ขยับเตียงให้ชิดกัน

Request สำหรับเตียง Triple Bed หากห้องไม่พอ จะจัดให้เป็น 2ห้อง ตามเงื่อนไขของโรงแรมที่จอง

- ❖ บริษัทฯ ขอสงวนสิทธิ์ที่จะเปลี่ยนแปลงรายละเอียดบางประการในทัวร์นี้ เมื่อเกิดเหตุจำเป็นสุดวิสัยจนไม่อาจแก้ไขได้และจะไม่รับผิดชอบใดๆ ในกรณีที่สูญหาย สูญเสียหรือได้รับบาดเจ็บที่นอกเหนือความรับผิดชอบของหัวหน้าทัวร์และเหตุสุดวิสัยบางประการ เช่น การนัดหยุดงาน ภัยธรรมชาติ การจลาจลต่างๆ เนื่องจากรายการทัวร์นี้เป็นแบบเหมาจ่ายเบ็ดเสร็จ หากท่านสละสิทธิ์การใช้บริการใดๆ ตามรายการ หรือถูกปฏิเสธการเข้าประเทศไม่ว่าในกรณีใดก็ตาม ทางบริษัทฯ ขอสงวนสิทธิ์ไม่คืนเงินในทุกกรณี

- ❖ บริษัทฯ มีสิทธิ์ที่จะเปลี่ยนแปลงหรือสับเปลี่ยนรายการได้ตามความเหมาะสมบริษัทขอสงวนสิทธิ์ที่จะเลื่อนการเดินทางในกรณีที่มีผู้ร่วมคณะไม่ถึง 9 ท่าน การไม่รับประทานอาหารเช้าบางมื้อไม่เที่ยวตามรายการ ไม่สามารถขอหักค่าบริการคืนได้ เพราะการชำระค่าทัวร์เป็นไปในลักษณะเหมาจ่าย เมื่อท่านได้ชำระเงินมัดจำหรือทั้งหมด ไม่ว่าจะเป็นการชำระผ่านตัวแทนของบริษัทฯ หรือชำระโดยตรงกับทางบริษัทฯ ทางบริษัทฯ จะขอถือว่าท่านรับทราบและยอมรับในเงื่อนไขต่างๆ

บริษัทฯ ไม่รับผิดชอบค่าเสียหายในเหตุการณ์ที่เกิดจากสายการบิน [ไฟล์ทยกเลิกโดยมีประกาศจากสายการบิน](#) ภัยธรรมชาติ ปฏิบัติและอื่นๆ ที่อยู่นอกเหนือการควบคุมของทางบริษัทฯ หรือค่าใช้จ่ายเพิ่มเติมที่เกิดขึ้นทางตรงหรือทางอ้อม เช่น การเจ็บป่วย, การถูกทำร้าย, การสูญหาย, ความล่าช้า หรือจากอุบัติเหตุต่างๆ